



5.7

50F12-45 型 分流 / 集流阀

最大压力 (bar)	350
最大流量 (L/min)	120

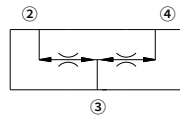
特点

- 部件经硬化处理，更耐用
- 安静，响应平稳
- 行业通用阀孔

目录

描述	02
工作原理	02
型号说明	02
材料	02
技术参数	03
性能曲线	03
外形尺寸	04

机能符号

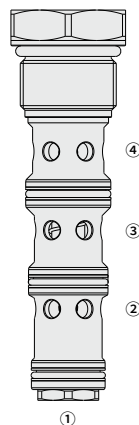


描述

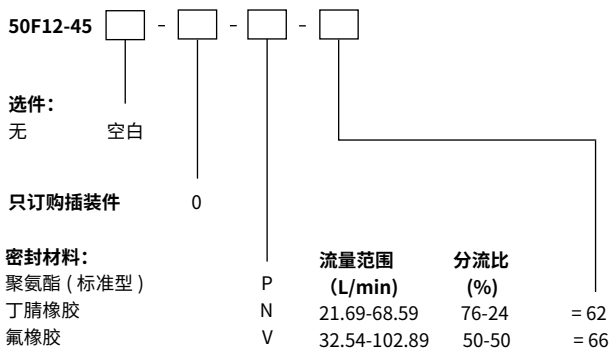
该螺纹插装式分流 / 集流阀采用滑阀式结构，具有抗污染能力强、应用范围广等特点。

工作原理

该阀在处于分流模式时，输入流量从油口 ③ 按指定比例分别流向油口 ② 和 ④，不受工作压力影响。当反向流动时，② 和 ④ 的流量将汇集到 ③ 处。在“油缸到达最大行程”和“马达空转”情况下可提供分流、集流模式的同步运动。



型号说明



材料

插件：

重量：0.26 千克；钢制，工作面经硬化处理，外表面镀锌；聚氨酯（标准型）。

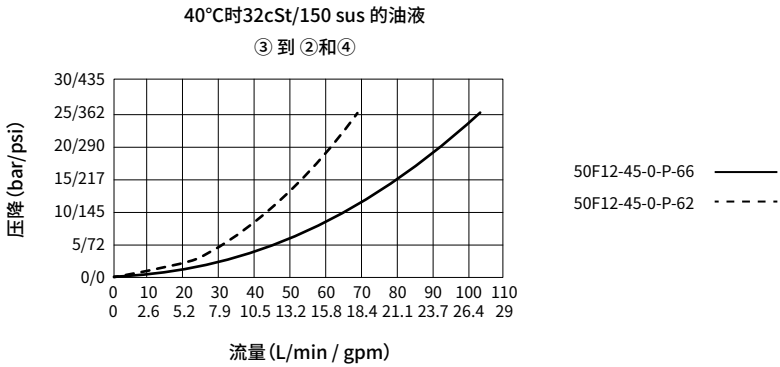
标准阀块：

阳极氧化高强度铝合金，额定压力达 240 bar；提供球墨铸铁和钢制阀块；尺寸可能有所不同，请咨询工厂。

技术参数

最大压力	350 bar (5075 psi)
最大流量	120 L/min (31 gpm)
分流比	见型号说明
安装力矩	81~95 Nm
插孔规格	VC12-4 (详见技术参考资料)
工作介质	矿物油或具有润滑作用的合成油
粘度范围	7.4 至 420 mm ² /s
温度范围	-54 至 107 °C (聚氨酯密封)
	-40 至 100 °C (丁腈橡胶密封)
	-26 至 204 °C (氟橡胶密封)
油液污染度	最低污染度等级 ISO4406 18/16/13 级, 为延长使用寿命推荐 15/13/11 级

性能曲线 (仅指插件)



外形尺寸

(单位: mm)

